



SELÇUK ÜNİVERSİTESİ  
İKTİSADİ VE İDARİ BİLİMLER FAKÜLTESİ

LİSANS/LİSANSÜSTÜ ÖĞRENCİ VERİLERİ



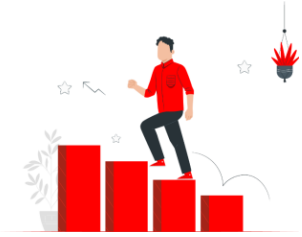
ÖĞRENCİ DEĞİŞİM PROGRAMLARINA KATILIM DURUMU	2023 Yılı sonu itibariyle	2024 (Hedeflenen)	2025 (Hedeflenen)	2026 (Hedeflenen)	2027 (Hedeflenen)	2028 (Hedeflenen)
Fakülte'deki Yabancı Uyruklu Öğrenci Sayısı	221	240	250	260	270	300
Uluslararası Değişim Programı Kapsamında Yapılan Anlaşmaların Sayısı (Erasmus)	73	75	80	82	84	86
Uluslararası Değişim Programları ile Gelen Öğrenci Sayısı	-	5	10	10	15	15
Uluslararası Değişim Programları ile Giden Öğrenci Sayısı	10	15	20	25	25	30
Uluslararası projelerde yer alan öğrenci sayısı	-	1	1	2	2	3



FAKÜLTE ÖĞRENCİ KULÜPLERİ VERİLERİ	2023 Yılı sonu itibariyle	2024 (Hedeflenen)	2025 (Hedeflenen)	2026 (Hedeflenen)	2027 (Hedeflenen)	2028 (Hedeflenen)
Fakülte Öğrenci Kulüplerinin Sayısı	12	13	14	15	16	17
Fakülte Öğrenci Kulüplerinin Yıllık Faaliyet Sayısı	2	3	3	3	4	4



<b>ÇİFT ANADAL VE YANDAL PROGRAM KATILIM DURUMU</b>	<b>2023 Yılı sonu itibariyle</b>	<b>2024 (Hedeflenen)</b>	<b>2025 (Hedeflenen)</b>	<b>2026 (Hedeflenen)</b>	<b>2027 (Hedeflenen)</b>	<b>2028 (Hedeflenen)</b>
<b>Çift Anadal Programına Katılan Öğrenci Sayısı</b>	75	80	85	90	95	100
<b>Yan dal Programına Katılan Öğrenci Sayısı</b>	7	10	12	14	16	18
<b>Öğrencilerin kayıtlı oldukları program dışındaki diğer programlardan alabildikleri ortalama seçmeli ders oranı</b>	-	1	1	2	2	3



<b>LİSANSÜSTÜ PROGRAMLARA KATILIM DURUMU</b>	<b>2023 Yılı sonu itibariyle</b>	<b>2024 (Hedeflenen)</b>	<b>2025 (Hedeflenen)</b>	<b>2026 (Hedeflenen)</b>	<b>2027 (Hedeflenen)</b>	<b>2028 (Hedeflenen)</b>
<b>Yüksek lisans öğrenci sayısı</b>	592	600	620	640	680	700
<b>Doktora öğrenci sayısı</b>	195	200	220	240	260	280
<b>Tezsiz Yüksek Lisans ve UZEM Öğrenci Sayısı</b>	766	800	850	900	950	1000